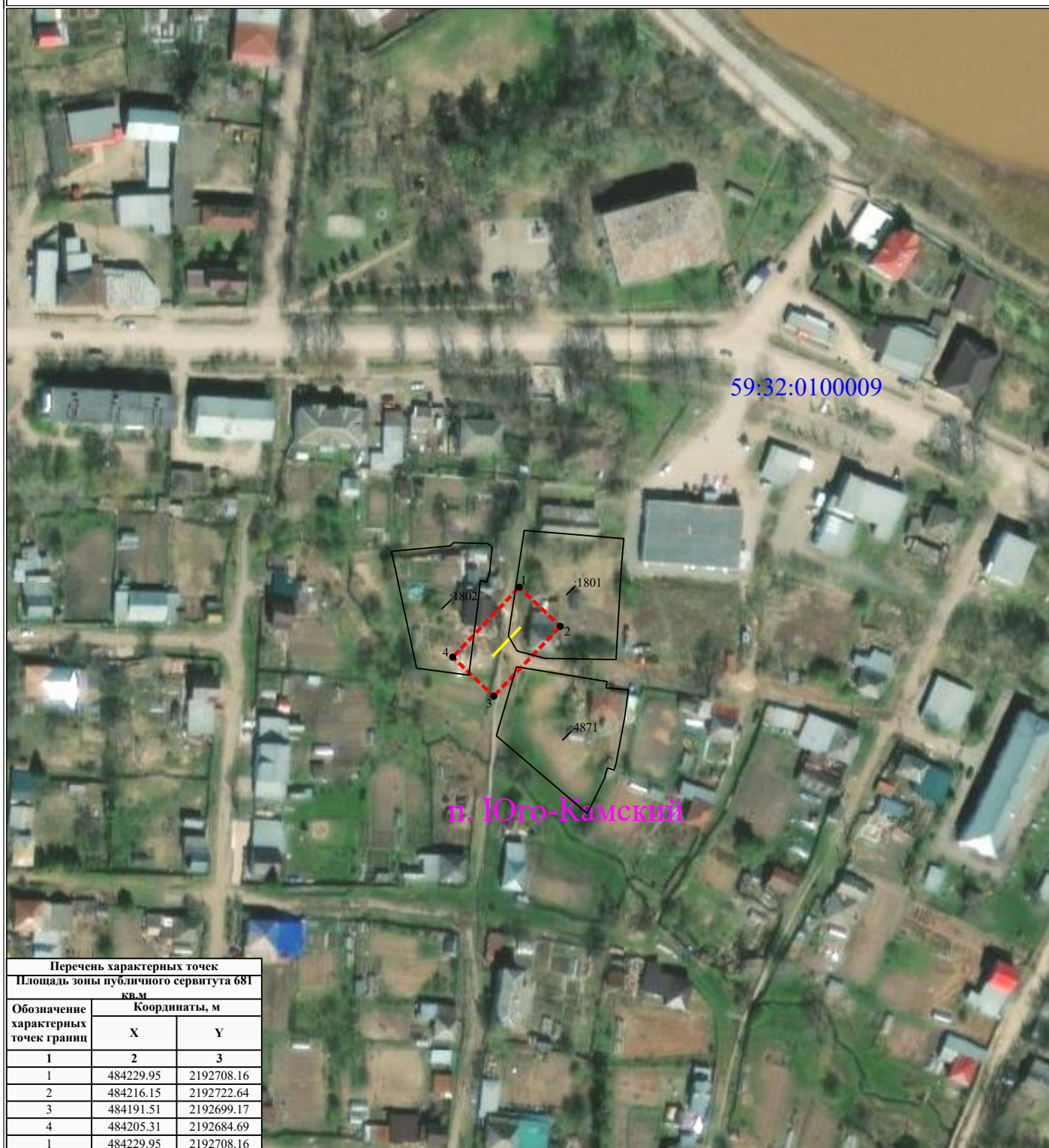


**Схема расположения границ публичного сервитута
для эксплуатации объектов
ВЛ 6кВ №4 (сущ.оп.№26-1) от ПС Юго-Камск**



Перечень характерных точек		
Площадь зоны публичного сервитута 681 кв.м		
Обозначение характерных точек границ	Координаты, м	
	X	Y
1	2	3
1	484229.95	2192708.16
2	484216.15	2192722.64
3	484191.51	2192699.17
4	484205.31	2192684.69
1	484229.95	2192708.16

Масштаб 1:2000

УСЛОВНЫЕ ОБОЗНАЧЕНИЯ

- границы устанавливаемого публичного сервитута
- ось линии, контур объекта
- границы муниципального образования, населенных пунктов
- границы кадастрового квартала
- границы земельных участков, попадающих в зону публичного сервитута

- 1 - обозначение характерной точки границы устанавливаемого публичного сервитута
- :123 - кадастровый номер земельного участка
- 59:32:0000000 - кадастровый номер квартала
- г. Пермь - наименование муниципального образования, населенного пункта